

# Korsóliget kertes otthonok

Budapest, XVII

nappali + 3szoba

51m<sup>2</sup>.....25,9Mft

62m<sup>2</sup>.....27,9Mft-től

1227m<sup>2</sup>-es telken

zöldövezetben

szeparált elhelyezés

**CSOK**

+3670-616-2151  
[www.minosegmagyar.hu](http://www.minosegmagyar.hu)



**MITSUBISHI  
ELECTRIC**

COOLING & HEATING  
LEVEGŐ-LEVEGŐ HŐSZIVATTYÚ

**ZÖLD Tarifa**



**Gázfüggetlen**



**ZÖLD  
ÉS  
OKOS  
HÁZ**

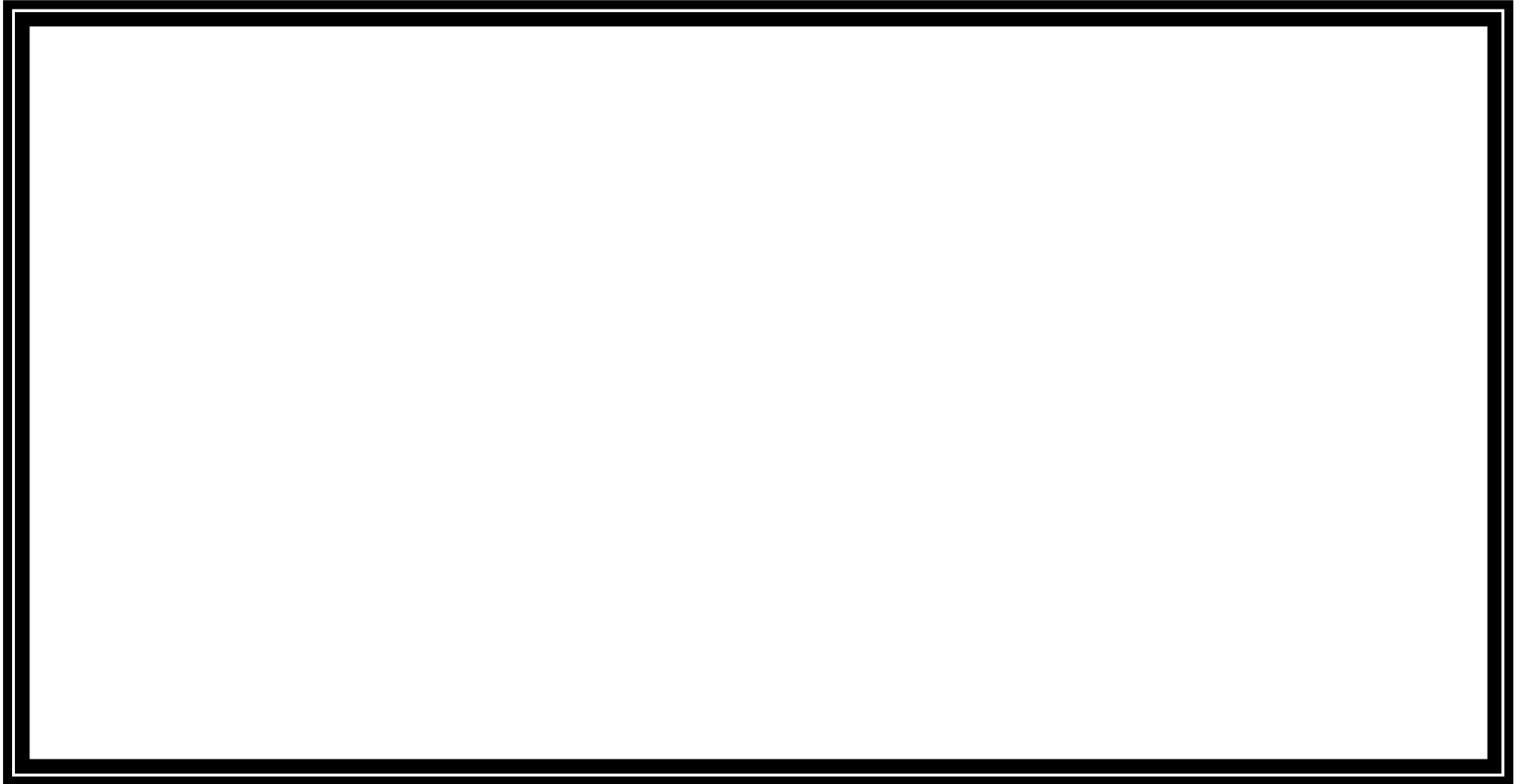
**10+10**

**CSOK**

**IGÉNYBE VEHETŐ**

# TERÜLET FELOSZTÁS

1171 Budapest, Korsó u. 6-8. / 4 lakásos, 1227m<sup>2</sup>-es telken.

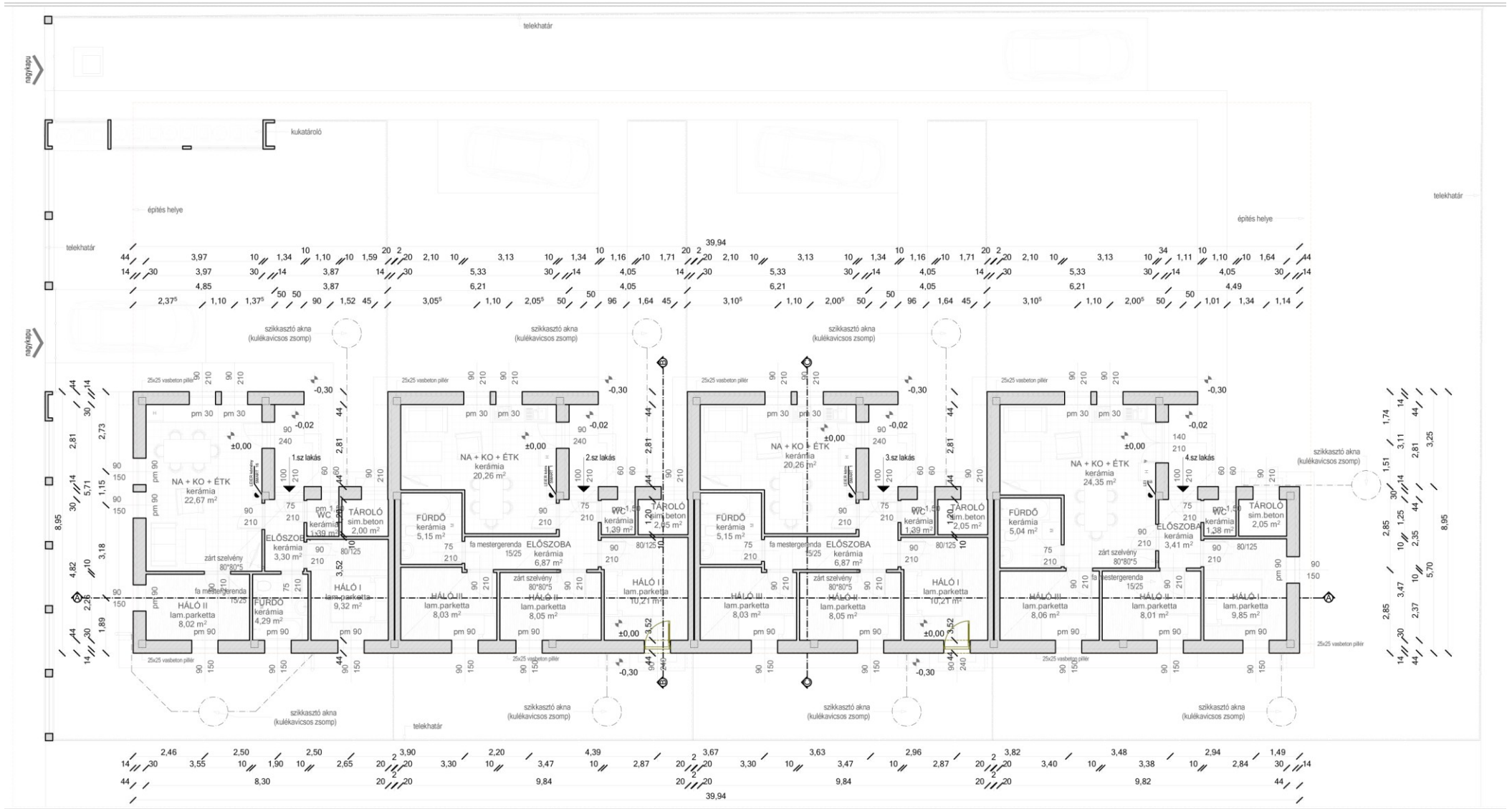


# TERÜLET FELOSZTÁS

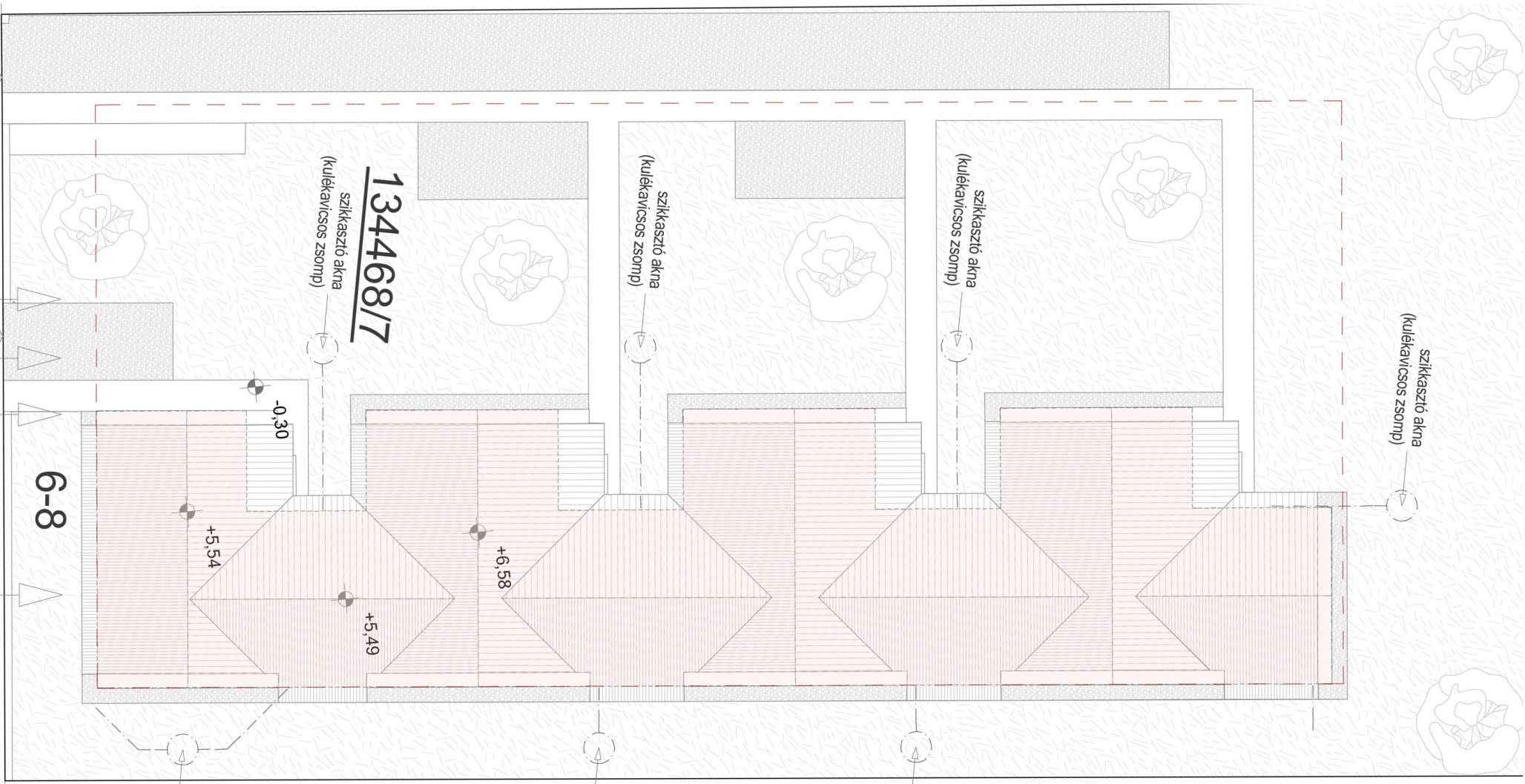
1-es lakás	2-es lakás	3-as lakás	4-es lakás
saját használatú telekhányad (rózsaszín) 251 m <sup>2</sup>	saját használatú telekhányad (zöld) 218 m <sup>2</sup>	saját használatú telekhányad (sárga) 218 m <sup>2</sup>	saját használatú telekhányad (kék) 422 m <sup>2</sup>
	közös használatú telekrész 118 m <sup>2</sup> (szürke szín)	közös használatú telekrész 118 m <sup>2</sup> (szürke szín)	közös használatú telekrész 118 m <sup>2</sup> (szürke szín)
	ebből 2-es lakáshoz tartozó telekhányad 40 m <sup>2</sup>	ebből 3-as lakáshoz tartozó telekhányad 40 m <sup>2</sup>	ebből 3-as lakáshoz tartozó telekhányad 38 m <sup>2</sup>
<b>1-es lakás összes telekhányada</b> 251 m <sup>2</sup> 251/1227	<b>2-es lakás összes telekhányada</b> 258 m <sup>2</sup> 258/1227	<b>3-as lakás összes telekhányada</b> 258 m <sup>2</sup> 258/1227	<b>4-es lakás összes telekhányada</b> 460 m <sup>2</sup> 460/1227
<b>épület helyiséglistája</b>	<b>épület helyiséglistája</b>	<b>épület helyiséglistája</b>	<b>épület helyiséglistája</b>
előszoba 3,3 m <sup>2</sup> WC 1,39 m <sup>2</sup> háló I. 9,32 m <sup>2</sup> háló II. 8,02 m <sup>2</sup> fürdő 4,29 m <sup>2</sup> nappali 16 m <sup>2</sup> konyha + étkező 6,67 m <sup>2</sup> tároló 2,00 m <sup>2</sup>	előszoba 6,87 m <sup>2</sup> WC 1,39 m <sup>2</sup> háló I. 10,21 m <sup>2</sup> háló II. 8,05 m <sup>2</sup> háló III. 8,03 m <sup>2</sup> fürdő 5,15 m <sup>2</sup> nappali 16 m <sup>2</sup> konyha + étkező 4,26 m <sup>2</sup> tároló 2,05 m <sup>2</sup>	előszoba 6,87 m <sup>2</sup> WC 1,39 m <sup>2</sup> háló I. 10,21 m <sup>2</sup> háló II. 8,05 m <sup>2</sup> háló III. 8,03 m <sup>2</sup> fürdő 5,15 m <sup>2</sup> nappali 16 m <sup>2</sup> konyha + étkező 4,26 m <sup>2</sup> tároló 2,05 m <sup>2</sup>	előszoba 3,41 m <sup>2</sup> WC 1,38 m <sup>2</sup> háló I. 9,85 m <sup>2</sup> háló II. 8,01 m <sup>2</sup> háló III. 8,06 m <sup>2</sup> fürdő 5,04 m <sup>2</sup> nappali 16 m <sup>2</sup> konyha + étkező 8,35 m <sup>2</sup> tároló 2,05 m <sup>2</sup>
<b>lakás mindösszesen 50,99 m<sup>2</sup></b>	<b>lakás mindösszesen 62,01 m<sup>2</sup></b>	<b>lakás mindösszesen 62,01 m<sup>2</sup></b>	<b>lakás mindösszesen 62,15 m<sup>2</sup></b>
25.900.000,- Ft	27.900.000,- Ft	27.900.000,- Ft	29.900.000,- Ft



# ALAPRAJZOK







**13446817**  
szikkasztó akna  
(külsővícsos zsompp)

szikkasztó akna  
(külsővícsos zsompp)

szikkasztó akna  
(külsővícsos zsompp)

szikkasztó akna  
(külsővícsos zsompp)

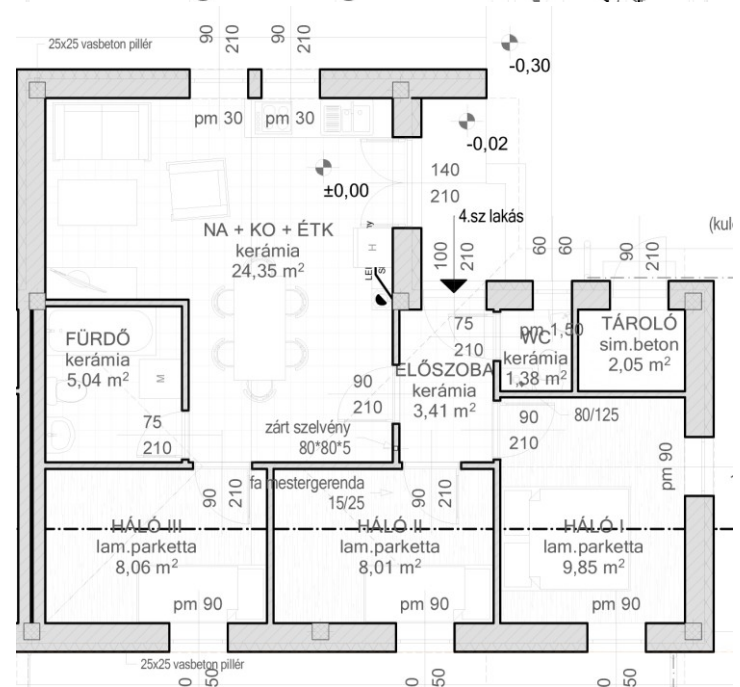
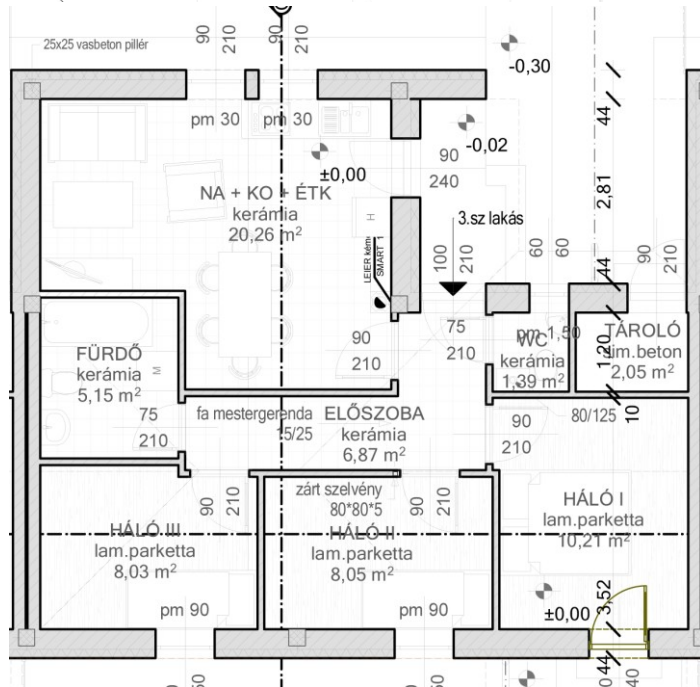
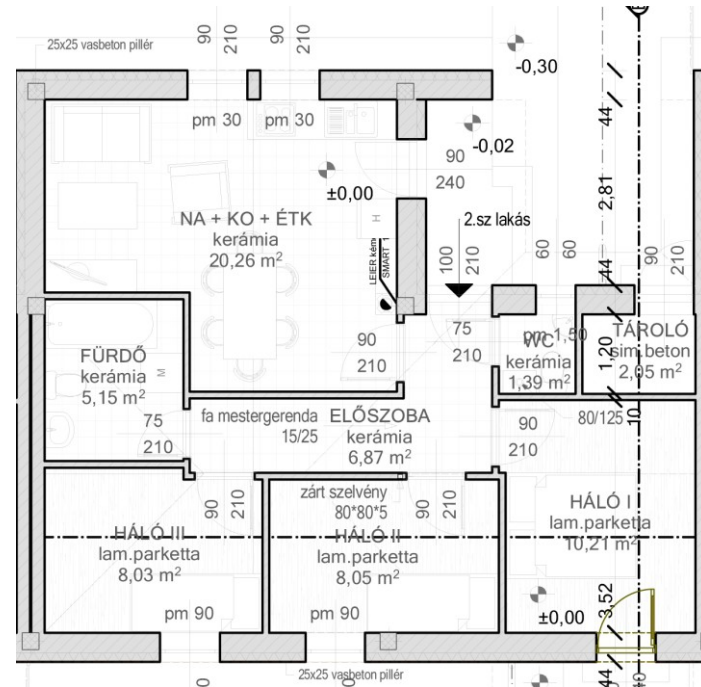
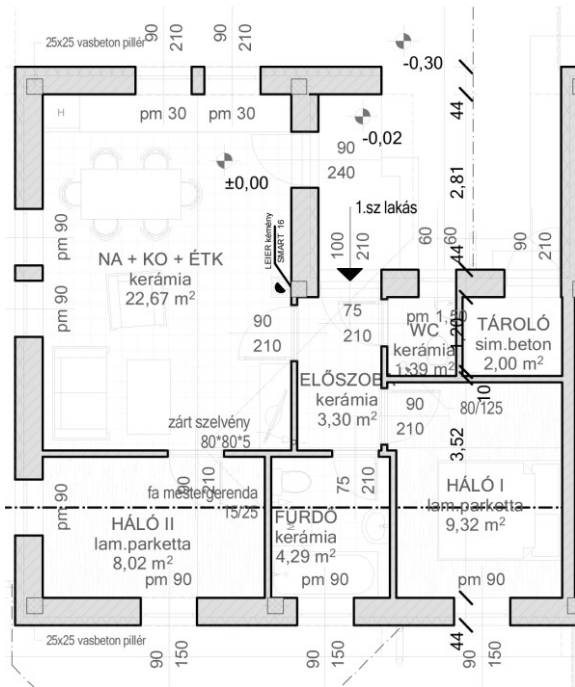
-0,30

+5,54

+5,49

+6,58

6-8





# LÁTVÁNYTERVEK





# INFORMÁCIÓK ÉS INFRASTRUKTÚRA

## Korsóliget kertés otthonok és OKOS HÁZAK

Budapest XVII. kerületének kiemelt zöldövezetében, a Korsó utcában építjük 4 lakásos, CSOK-ra alkalmas beruházásunkat 51 és 62m<sup>2</sup>-es lakásokkal nappali+2szobás illetve nappali+3szobás elrendezéssel, alternatív energiával. Csendes, oxigénnel teli kertvárosi környezetben, ugyanakkor remek infrastruktúrával autó, tömegközlekedés, fontos intézmények és szabadidős tevékenységek szempontjából. Referenciaépítkezésünk a Korsó u. 4. és 10-12.-ben megtekinthető.

51 és 62m<sup>2</sup>-es, egyszintes kertés lakások kerülnek kialakításra nappali + 2 vagy 3 szobával, autóbeállóval, terasszal.

Extráink:

- GÁZ FÜGGETLEN, okos hőszivattyús fűtés-hűtés-párátlanítás-csírátlanítás!! Zöld áram felhasználás!!
- Okos bojleres melegvíz ellátás. Takarékos, megtanulja a szokásainkat.
- A lakások egymástól teljesen szeparálhatóak és a szomszédos lakástól dupla elválasztó fallal épülnek.
- Igény szerint variálható szobaszám és belső elrendezés.
- Energia hatékony, 14cm-es hőszigetelés, tartalékfűtésnek kandallókémény.
- Tárolásra alkalmas rakodófelület a padlástérben.
- Nagy kertrészek.

51 m<sup>2</sup>-es lakás (1-es):

Hasznos, burkolt 51m<sup>2</sup>-es lakótér, nappali + 2 szobás kialakítás, konyha+étkezővel, fürdővel, külön wc-vel, tárolóval, terasszal és kizárólagos, lekeríthető telekhányaddal.

62m<sup>2</sup>-es lakások (2-es, 3-as, 4-es):

Hasznos, burkolt 62m<sup>2</sup>-es lakótér, nappali + 3 szobás kialakítás, konyha+étkezővel, fürdővel, külön wc-vel, tárolóval, terasszal és kizárólagos, lekeríthető telekhányaddal. 10+10 CSOK igénybe vehető.

1-es lakás 25,9MFt (251m<sup>2</sup>-es telekhányaddal)

2-es lakás ára: 27,9MFt (258m<sup>2</sup>-es telekhányaddal)

3-as lakás ára: 27,9MFt (258m<sup>2</sup>-es telekhányaddal)

4-es lakás ára: 29,9MFt (450m<sup>2</sup>-es telekhányaddal)

10% befizetésével foglalható. Adásvételi szerződés alkalmával a telekhányad kifizetése (lakástól függően 6-8-10MFt) szükséges, mely a minimális önerőt jelenti. Ezt követően további négy ütemben, szakaszos kifizetésben, az építés folyamatában kérjük a teljesítést.

Vegyesbolt 70méterre, buszmegálló (169E) 150méter, mellyel az Örs Vezér tere 32 perc. Rákoscsuba MÁV állomás 2km, mellyel a Keleti pályaudvar 23 perc. M0-ás 1km, azaz 2 perc alatt elérhető, ahonnan a repülőtér 13 percre, az M3-as bevezető 16 percre és a III. kerület a Megyeri hídról 21 percre található autóval.

Iskolák, óvodák, orvosi rendelő, vásárlási lehetőség, posta, horgásztó, lovarda, szabadidő központ, tájvédelmi parkerdő, stb., a közvetlen közelben.

17 éves építőipari múlttal rendelkező ingatlan beruházási vállalkozásként számos referenciánk megtekinthető weboldalunkon. Minden projektünk a CSOK elvárásainak megfelelően kerül tervezőasztalra és kivitelezésre (kivétel az 51m<sup>2</sup>-es lakás!). Teljes CSOK és hitel ügyintézéssel állunk rendelkezésre.

## **Korsóliget OKOS HÁZAK**

Cégünk mindenkori üzletpolitikája, hogy megkülönböztessük magunkat a beruházói piacon és a minőségen kívül beépítsük az innovációt, mely még inkább élhetőbbé, gazdaságosabbá, zöldebbé és ezen keresztül értékesebbé teszi épületeinket.

Jó iránynak tartjuk, hogy a belföldi szabályozás kötelezővé teszi a kvalifikált építést, a nívós anyagokat. Fokozatosan követelik meg az egyre nagyobb mértékű és hatékonyabb hőszigetelést, illetve 2020-tól kötelezővé teszik az alternatív energia felhasználást.

Ezt megelőzve a Magyar Konstruktőr Kft. ezt projektet már úgy tervezi a Korsó u. 6-8-ban, hogy alternatív energiával kiépülő okos házak kerüljenek felépítésre.

### **OKOS HÁZ opció:**

Gyakorlatban ez azt jelenti, hogy a standard gázfűtéses kiépítés helyett a Mitsubishi Electric által gyártott levegő-levegő hőszivattyús prémium rendszer biztosítaná a fűtést, hűtést, párátlanítást, levegőtisztítást és okos bojler szolgáltatná a meleg vizet. Ez esetben a gáz nem kerül bevezetésre a telekre.

## Előnyei:

- Környezetbarát és költséghatékony  
Működési elvéből eredően környezetbarát, mert nem előállítja, hanem csak behozza a hőt. A hőenergia 3/4-ed részét a környezeti levegőből veszi.
- Szabályozható  
A rendszer olyannyira dinamikus, hogy nincs szükség fűtésre, hűtésre csak akkor, ha tényleg a helységben vagyunk.
- Megbízhatóság  
Ezek a rendszerek japán gyárakban készülnek, és az ott megszokotthoz képest is a legmagasabb minőséget képviselik.
- Gázfüggetlenség
- Kedvezőbb üzemeltetési költség  
A rendszer a normál gázkazánhoz viszonyítva 1/3-ra, az elektromos fűtéshez képest 1/4-re tudja csökkenteni a fűtési költséget, ami kimagasló éves megtakarítást eredményez. A rendszer üzemeltetéséhez zöld áramot biztosít az elmű, külön villanyórával, olcsóbb kw árakkal.
- A fűtés mellett az egész házat ellátó légkondicionáló  
A jelenlegi klímáknál magasabb színvonalú, intelligens hűtés biztosítása a nappaliban és a szobákban.
- Párátlanítás, levegő-ionizálás  
Az épület erős hőszigetelése miatt fontos a megfelelő szellőzés, friss levegővel ellátás. A tervezett rendszer olyan Deluxe beltéri egységekkel van ellátva, mely párátlanítással, szellőztetéssel és levegő-csírátlanítással (vírusok, baktériumok elpusztítása) is bír.
- A meleg víz előállítását egy okos bojler végzi, mely kb. egy hét alatt tanulja meg a felhasználók meleg víz igényének idejét/mennyiségét, így csak akkor fűt, amikor arra szükség van.

További információkért hívjon bizalommal!

Magyar Lászlóné 0670-6162151

[www.minosegmagyar.hu](http://www.minosegmagyar.hu)





## ÁTADOTT BERUHÁZÁSOK



Kéttalásos ikerház (Bp., XVII. Árkád utca)



Kéttalásos ikerház (Bp., XVII. Nőgrádkövesd utca)



Kéttalásos ikerház (Bp., XVII. Nemesbük utca)



Háromtalásos sorház (Bp., XVII. Nemesbük utca)



Kéttalásos ikerház (Bp., XVII. Tiszaványa utca)



Kéttalásos ikerház (Bp., XVII. Toldi Miklós utca)



Öttalásos sorház (Bp., XVII. Függecske utca)



Öttalásos sorház (Bp., XVII. Rétság utca)



Négytalásos sorház (Bp., XVII. Postamester utca)

Négytalásos sorház (Bp., XVII. András király utca)  
Négylakásos sorház (Bp., XVII.)Kéttalásos ikerház (Maglód, Gábor Áron utca)  
Ikerház (Maglód)

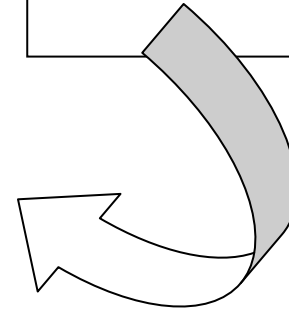
Négylakásos sorház (Gyömrő)



1+2 lakás (Bp., XVII.)

## REFERENCIÁINK

Átadott beruházásaink, referenciáink megtekintéséhez kattintson az itt látható képre és a kapcsolt link a weboldalunkra fogja navigálni.



# KULCSRAKÉSZSÉG RÉSZLETES LEÍRÁSA, VÉTELÁR TARTALMA

## 1./ Alapozás

Az épület sávalapozással épül, az alapozási sík -0,8 m. A csömöszölt sávalapok 0,6 m szélesek. A sávalap felső harmadában 35/45 cm-es vasalt gerenda alap készül, 4db 12 mm-es hosszvassal, 8/20 mm-es kengyellel, C 16-16/KK betonból. Alaptest között földfeltöltés, és 15cm tömörített kavicságy, felette 10 cm vtg. 6/6/15-ös betonacél hálóval vasalt szerelőbeton készül. Vasbeton minősége: C 16-16/KK  
A lábazati falak 30-as pincefalazóból készülnek.

Az épület teherhordó külső falai LEIER, vagy vele egyenértékű 30 N+F kézi falazóblokkból készülnek, 14cm vastag polisztirol hőszigetelő rendszerrel. A válaszfalak LEIER 10 N+F válaszfallopokból készülnek.

## 2./ Kémények, szellőzők

A nappaliban lévő, tartalék fűtés számára megfelelő kandalló kéménye SR16 jelű SCHIEDEL vagy LEIER kéményelemekből készül, a kémények kitorkolását tetőkibúvón át lehet megközelíteni.

## 3./ Födémek, vízszintes szerkezetek

Földszint felett fa födém szerkezet épül, lécvázra szerelt 12,5 mm-es gipszkarton alsó borítással. Koszorúk, gerendák, oszlopok monolit vasbeton szerkezetek C20-16/KK betonból. A földszinti padló konstrukciók úsztató réteggel készülnek C 16-16/KK betonból

## 4./ Tetőszerkezet

Az 60 cm-es ereszkülésű, csüngő ereszes fedélszék sátozott szerkezetű 25°-os tetőhajlással.

## 5./ Tető-héjalás

A 25 fokos dőlésszögű tetőhéjazat TERRAN, vagy BRAMAC betoncserep fedéssel készül. A vízvezetés horganyzott acéllemez csatornával történik.

## 6./ Nyílászáró szerkezetek

A külső nyílászárók méretegységesített, hőszigetelő üvegezéssel ellátott, /5 légkamrás/ rendszerű, vagy ezzel egyenértékű profilrendszerből gyártott műanyagablakok, illetve terasz ajtók.  $K= 1,0 \text{ W/m}^2\text{K}$ . Az ablakkönyöklők PVC-ből vagy aglomerált gránitból készülnek.  
Belső nyílászárók fenyőfa tokos, nyomott mintás lemezborítású ajtók, eloxált alumínium kilincsekkel, küszöb nélkül vagy kérésre küszöbvel.

## 7./ Külső térben alkalmazott anyagok, burkolatok

TERRAN vagy BRAMAC betoncserep fedés.  
Horganyzott acéllemez ereszcatorna.  
Kingston, Revco vagy Retró nemes vakolat.

Lábazati szín	- betonfesték
Pácolt fenyőfa szerkezetek	- gesztenye színben-ereszdeszkázat, korlátok, utcai kerítésléc
Műanyag nyílászárók	- fehér műanyag
Térburkolat	- teraszok, külső lépcső burkolata /burkolólap eladási árban kalkulált bruttó ára: 3.000,-Ft/ m <sup>2</sup> /
Külső ablakkönyöklők	- 2,0 cm vtg gránit vagy PVC

## 8./ Belső térben alkalmazott anyagok, burkolatok

Padlóburkolatok:

kerámia	- nappali, konyha, tároló, előtér, lépcső, közlekedők, fürdő, zuhanyzó /burkolólap bruttó ára: 3.000,- Ft/m <sup>2</sup> /
laminált parketta	- szobák, /bruttó ára: 3.000,-Ft/m <sup>2</sup> /

Falburkolatok:

csempézett	- fürdő, zuhanyzó 2,10 m magasságig burkolva konyha, alsó-felső bútor között 60cm sávban burkolva / burkolólap bruttó ára: 3.000,- Ft/ m <sup>2</sup> /
diszperziós festés	- további helyiségek

Mennyezet:

diszperziós festés	- földszint helyiségei
--------------------	------------------------

## 9./ Festés, mázolás

A tető faszerkezetei gomba és rovarkár elleni faanyagvédő szerrel kezelték. Deszka burkolatok, esz és homlokdeszkázat, korlát és kerítésléc gesztenyeszínű kültéri lazúr festékekkel kezelték.

Belső nyílászárók selyemfényű Milesi vagy Lazurán festékekkel mázoltak, belső falfelületek és mennyezet vizes diszperziós festékekkel /Héra, Tilatex, Diszperzit / festettek fehér színben.



## 10./ Szigetelések

Talajnedvesség elleni szigetelés 1rtg. GV-4 bitumenes vastaglemez.

Talajon fekvő padlók 10cm vtg. lépésálló expandált polisztirol hőszigeteléssel, melyeket technológiai víz ellen PE fólia védi. A padlásfödemen és a tetőtéri szarufák között 20+5,0cm vastag kőzetgyapot hőszigetelés készül. Külső vasbeton szerkezetek előtt 5cm vtg. polisztirol hőszigetelés kerül elhelyezésre.

Homlokzaton, ragasztóval együtt 14cm vtg. polisztirol hőszigetelés készül.

A homlokzati szigetelés folytatása a lábazon 8cm XPS lábazati szigeteléssel készül.

## 11./ Villanszerelés

Energia ellátás lég és földkábelrel biztosított, fogyasztásmérők utcai kerítés belső oldalán, vagy a lakások külső falain elhelyezve. A szerelés süllyesztetten, padlóban és falhoronyban elhelyezett műanyag védőcsőbe húzott MCU vezetékkel történik. Az érintésvédelem nullázás, kiegészítve áramvédő kapcsolóval.

Lakásonként 1x32A biztosított az eladási árban.

A lakás elosztó tábla a fsz. előtérben kerül elhelyezésre, melyből a következő áramkörök indulnak:

- hűtő- fűtő készülékek,
- vagyonvédelem központja
- világítási áramkörök
- dugaszoló aljzatok
- konyhai berendezések, elszívóval, elektromos tűzhellyel
- mosó és szárító gép

### Zöld villanyóra és zöld tarifa

A megújuló energiával működő rendszerek támogatást kapnak, ezért zöld tarifával használhatóak, mely olcsóbb díjszabást és különálló zöld villanyórát jelent. Ez a normál villanyóra mellé kerül elhelyezésre.

**Telefon, TV** hálózat részére MATÁV-UPC kábel épületbe való becsatlakozása készül az első lakásra (a szolgáltató feladata).

A TV, telefon osztása a fsz. előtérben történik, süllyesztett dobozban.

Valamennyi lakóegységben / nappali és hálósobák / 1-1db csatlakozási pont kerül kiépítésre, TV aljzattal szerelve. Telefon csatlakozó 1db készül a nappaliba.

A kaputól becsengetési lehetőség készül. Kaputelefon kialakításra lehetőség van, de az eladási ár ezt nem tartalmazza. A nagykapu elektromos működtetéséhez 230V-os kábel kiállítás biztosított.

**Vagyonvédelmi** hálózat részére a földszinti helyiségekben összesen 4 db mozgásérzékelő részére, a földszinti előtérben 1 db kezelő panel részére, a bejárati ajtónál nyitásérzékelő részére védőcsövezés kerül kiépítésre, vezetékek behúzásával. A riasztó szerelvényezést az eladási ár nem tartalmazza.

**Világítás** - minden helyiségben, valamint teraszon, bejáratnál 1-1 db világítás szerelvény részére hálózat kerül kiépítésre fehér színű VALENA típusú, vagy vele egyenértékű szerelvényekkel, lámpatestek felszerelése nélkül.

**Dugasoló aljzat** – A földszinten 30db, a teraszon 1 db vízmentes dugaszoló aljzat részére kerül hálózat kiépítésre, szerelvényekkel.  
**További plusz szerelvény kiépítése meglévő helyen 5.000,- Ft/db, teljesen új helyre kiépítés 10.000,- Ft/db.**

#### **12./ Víz-, csatornaszerelés**

Az ingatlanon 1 db víz és 1 db csatorna bekötés készül, lakásonkénti vízmérővel, vízóraaknában elhelyezve. A vízóra aknában lévő vízórától KPE csővezeték kerül kiépítésre. A gerinc vezeték a lakásokig KPE, a padlóban és falban vezetett hálózat ötrétegű műanyag csőből kerül kiépítésre a következő vizes berendezési tárgyak részére: mélyöblítésű alsó kifolyású Alföldi WC, műanyag alacsony szerelésű tartállyal, akril fürdőkád 170 cm hosszú, Alföldi 55 cm egy lyukas mosdó, egy tálcás rozsdamentes mosogató, mosógép és mosogatógép csatlakozás. A csaptelepek Mofém típusúak, vagy vele egyenértékűek. A meleg vizet és a fűtést zárt égésterű kondenzációs kombi fali kazán biztosítja, a nappaliban elhelyezett termosztát szabályozással.

#### **13./ Fűtés/hűtés-szerelés**

Az épület fűtési és hűtési energiaellátására inverteres levegő/levegő hőszivattyús berendezés kerül beépítésre.

#### **14./ Melegvíz ellátás**

A melegvíz ellátást okos bojler szolgáltatja.

#### **15./ Épület körüli járda, személybejáró, gépkocsi behajtó és beálló**

Az épületek főbejárataihoz a személybejáró szakasz 80cm széles viacolor térburkolattal készül szürke színben. Az épület mellett 50cm széles járda kulékavics feltöltéssel készül szegélykövel. A gépkocsik részére parkoló épül murvaterítéssel. A murvaterítésekre viacolor felületképzés külön ajánlatban kérhető. A tetőről lefolyó esővíz az ejtő vezetékek járda alatti kivezetésével kerül elvezetésre az épülettől.

#### **16./ Utcafronti kerítés**

A utcai kerítés lábazat ZS-25 zsalukőből 40cm magasságban, oszlopok ZS 25/25 oszlop zsalukőből 1,6m magasságban készülnek, 1 db 350/150cm méretű toló kapuval 1 db 350/150 nyílókapuval. Az elektromos működtetéshez védőcsővezés kerül kiépítésre, vezetékvezést az eladási ár nem tartalmazza. A kerítésdeszka tartó szerkezete és a kapuk 40/20/2mm zártszelvényből készülnek, 10/2cm méretű 5,0cm-enként cseresznye színű lazúr festékekkel kezelt fenyőfa deszkaborítással. Az oszlopok lábazat fölötti része vakolt és a ház színével megegyező nemes-vakolattal, a lábazat lábazati cementvakolattal és betonfestékekkel készül, a ház lábazatával megegyező színben. Az oszlopok tetején színes járdalapok kerülnek elhelyezésre.

#### **17./ Oldalsó kerítések**

Körben 40x40-es zártszelvény oszlopokon horganyzott drótfonat készül, oszlopok között szegélykő betonozásával.

#### **18./ Tereprendezés, kertépítés**

Az eladási ár a durva gépi tereprendezést, az építési törmelék elszállítását, a terület kitakarítását és planírozását tartalmazza. Kertépítést, füvesítést, növények, fák telepítését, stb. nem tartalmazza.

## 19./ Közműbekötések

Az eladási ár a víz, csatorna és elektromos bekötéseket tartalmazza a közműtársaságok által meghatározott és biztosított mértékben.

Víz: 1 db, NA 25 mm bekötést

Csatorna: szennyvíz mennyiség 0,60 m<sup>3</sup>/nap/lakás

Villany: 1x32 Amper/lakás

Zöld áram: 1x32 Amper/lakás

A mérőórák átírási költségei Vevőt terhelik.

## 20./ Egyéb

Vevőnek lehetősége van a megadott értékhatáron belül a burkoló anyagok, a vizes és elektromos szerelvények kiválasztására. Értékhatár feletti igény esetén a többletköltség Vevőt terheli, mely a beszerzéskor esedékes! Igény esetén és külön szerződés alapján vállalkozó kivitelez plusz munkálatokat, mint teraszok feletti tetőfedés, megújuló energiákra épülő fűtés-hűtés rendszer kialakítása, stb.





# CSOK, HITEL

A családi otthonteremtési kedvezményt (CSOK) igénybe vevők részére egyedi szerződéscsomagot kötünk és kiképzett ügyintézővel állunk rendelkezésre a megfelelőség gyors levizsgálása és az olajozott ügyvitel érdekében.

A lakástámogatási programot felvevő ügyfelek esetében a támogatáshoz, illetve a hitelfelvételhez igazítjuk a finanszírozást.

Hívjon, segítünk!

## **Magyar Konstruktőr Kft.**

1171 Budapest, Strázsahegy u. 49.

**adószám: 25198735-2-42**

**cégjegyzékszám: 01-09-205546/4**

**Ügyvezető: ifj. Magyar László**

+3630-5221099

**Megbízott ügyvezető: Magyar László**

+3630-9999-073

**Értékesítés: Magyar Lászlóné**

+3670-6162-151

**CSOK és hitel ügyintézés: Böszörményi Barbara**

+3620-3900-678