

Korsóliget kertes otthonok

Budapest, XVII

nappali+2vagy3szoba

51m².....27,9Mft

62m².....30,9Mft-tól

1217m²-es telken

zöldövezetben

szeparált elhelyezés



ZÖLD
ÉS
OKOS
HÁZ



+3670-616-2151
www.minosegmagyar.hu



MITSUBISHI
ELECTRIC

COOLING & HEATING
LEVEGŐ-LEVEGŐ HŐSZIVATTYÚ

ZÖLD Tarifa



Gázfüggetlen

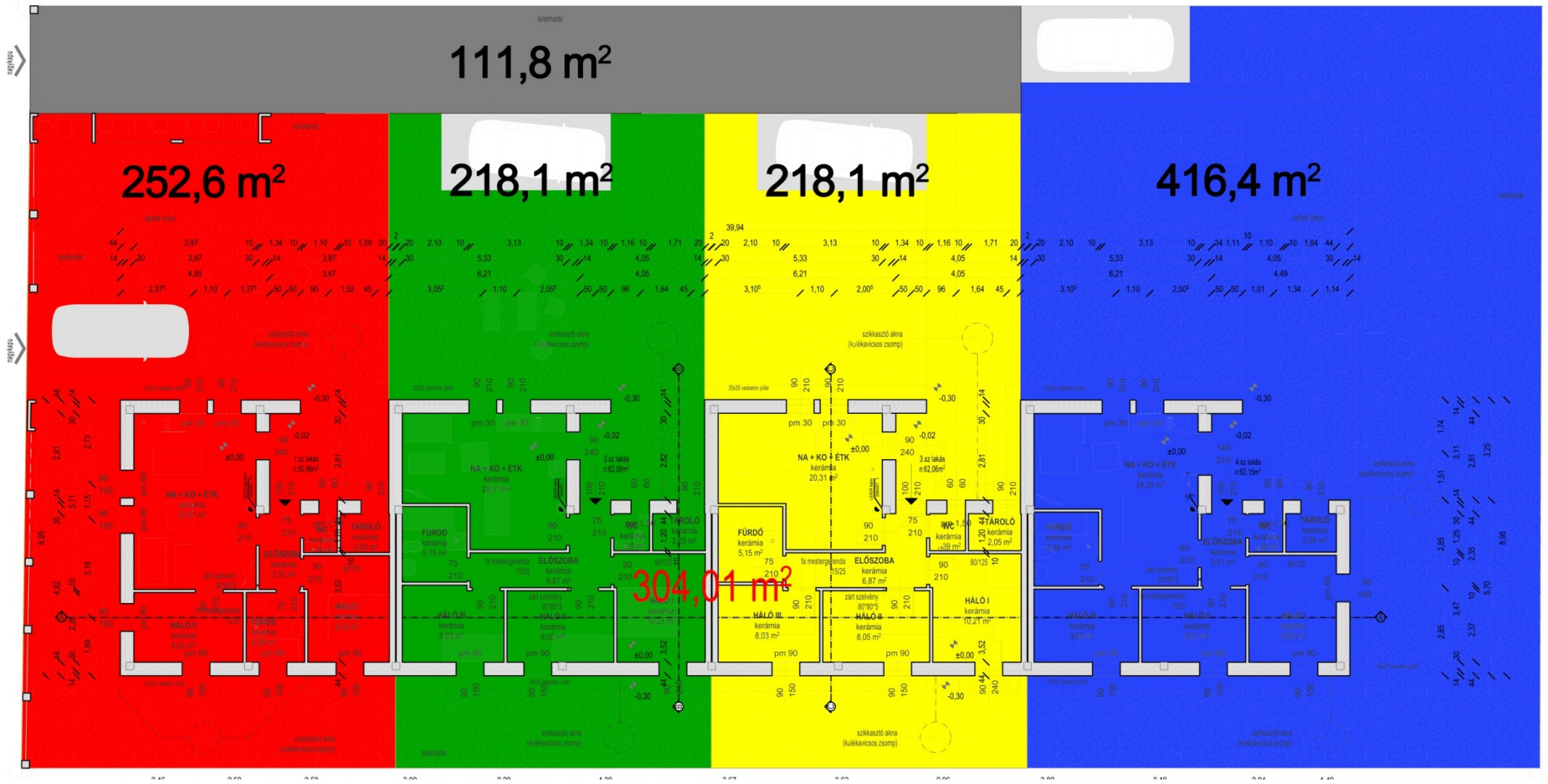
10+10



IGÉNYBE VEHETŐ

TERÜLET FELOSZTÁS

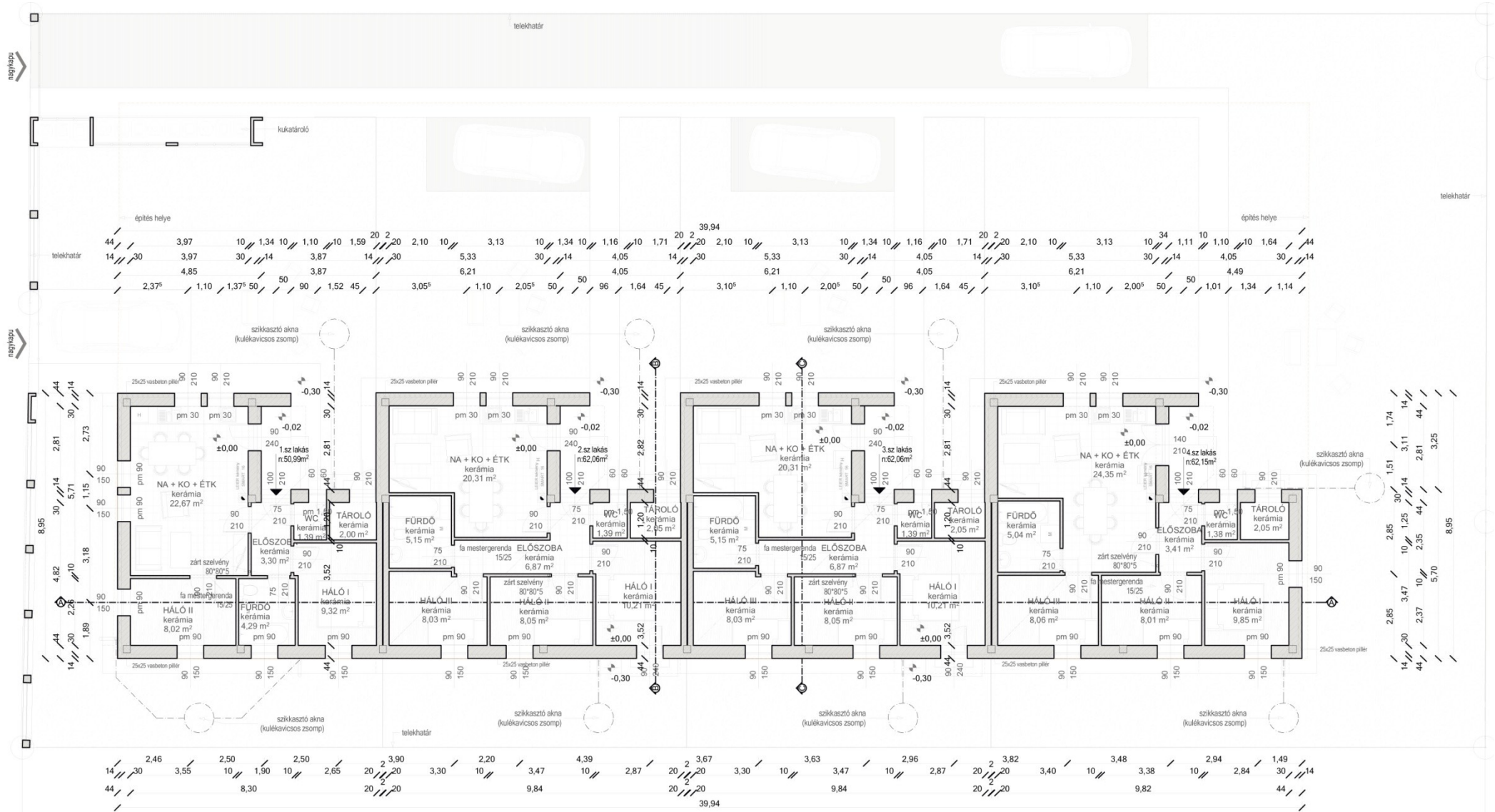
1171 Budapest, Kossó u. 14. / 4 lakásos, 1217m²-es telken.

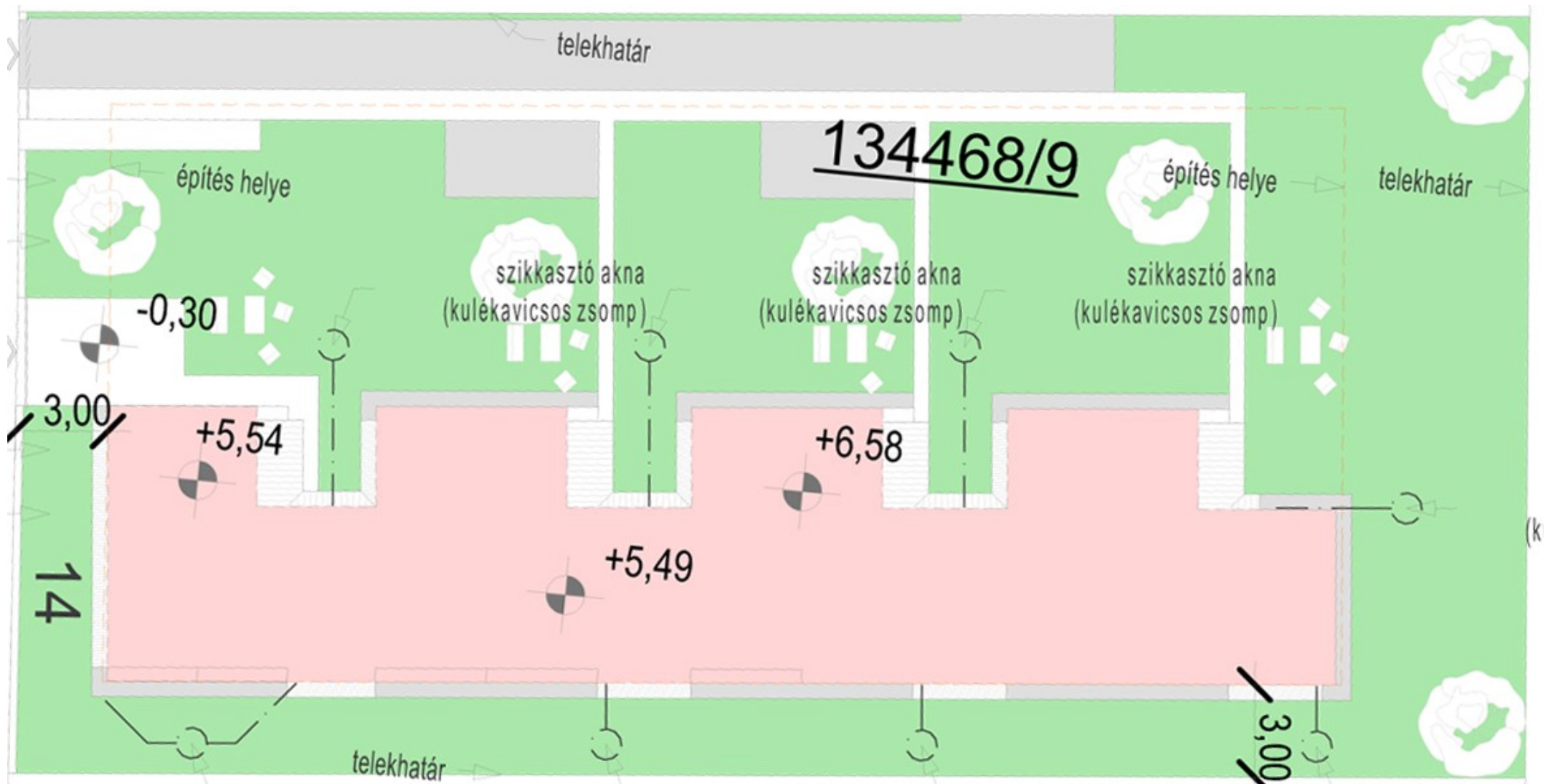


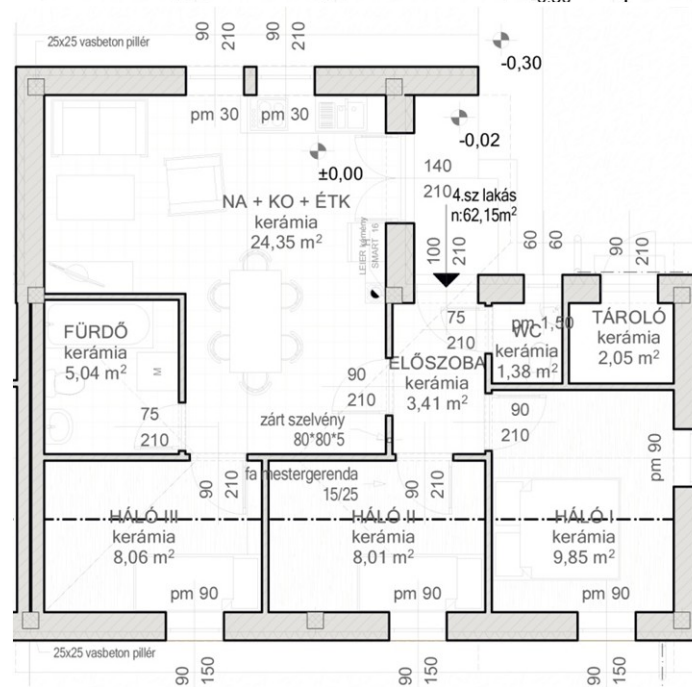
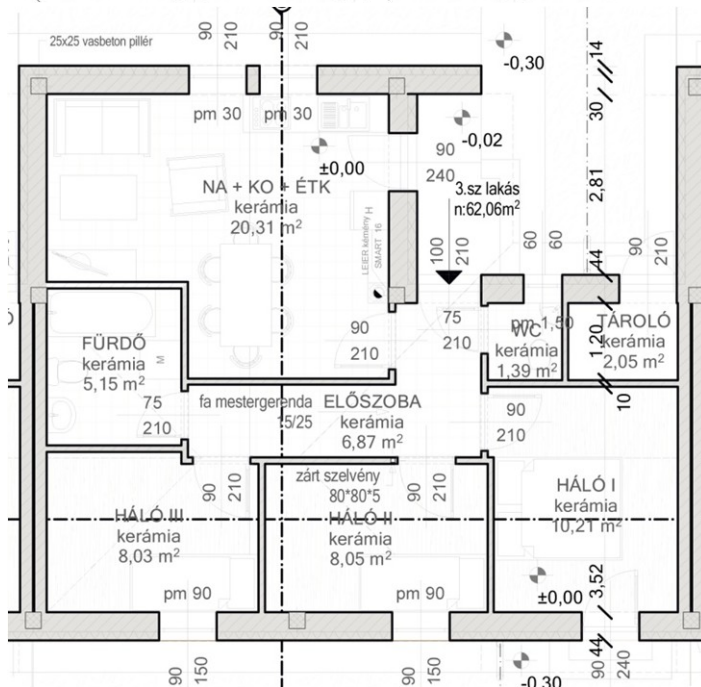
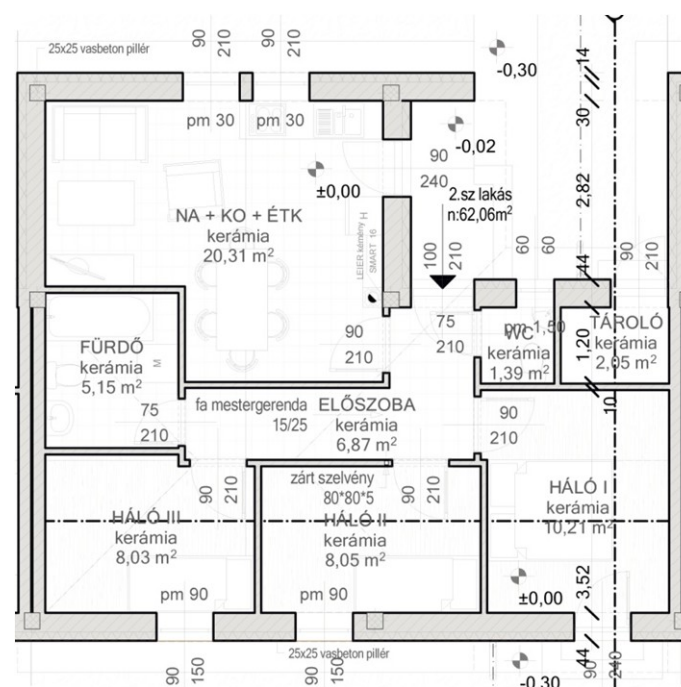
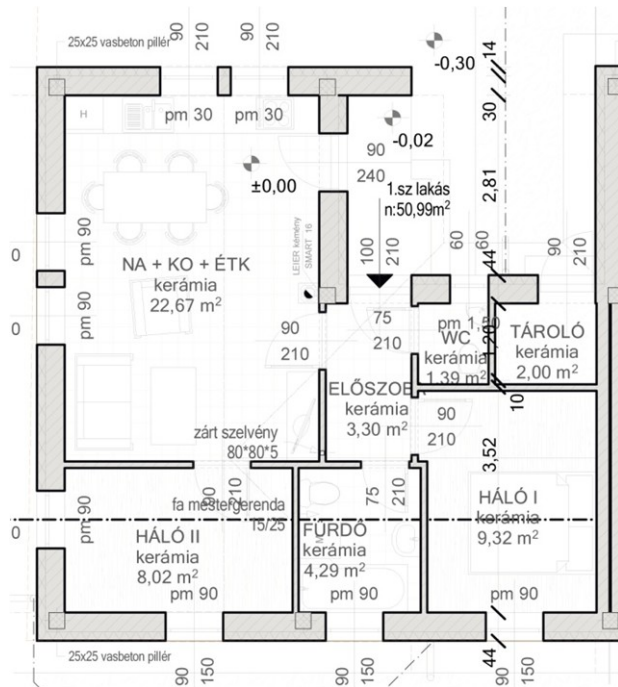
TERÜLET FELOSZTÁS

1-es lakás	2-es lakás	3-as lakás	4-es lakás
saját használatú telekhányad (piros) 253 m ²	saját használatú telekhányad (zöld) 218 m ²	saját használatú telekhányad (sárga) 218 m ²	saját használatú telekhányad (kék) 416 m ²
	közös használatú telekrész 112 m ² (szürke szín)	közös használatú telekrész 112 m ² (szürke szín)	közös használatú telekrész 112 m ² (szürke szín)
	ebből 2-es lakáshoz tartozó telekhányad 38 m ²	ebből 3-as lakáshoz tartozó telekhányad 38 m ²	ebből 3-as lakáshoz tartozó telekhányad 36 m ²
1-es lakás összes telekhányada 253 m ² 253/1217	2-es lakás összes telekhányada 256 m ² 256/1217	3-as lakás összes telekhányada 256 m ² 256/1217	4-es lakás összes telekhányada 452 m ² 452/1217
épület helyiséglistája	épület helyiséglistája	épület helyiséglistája	épület helyiséglistája
előszoba 3,3 m ² WC 1,39 m ² háló I. 9,32 m ² háló II. 8,02 m ² fürdő 4,29 m ² nappali 16 m ² konyha + étkező 6,67 m ² tároló 2,00 m ²	előszoba 6,87 m ² WC 1,39 m ² háló I. 10,21 m ² háló II. 8,05 m ² háló III. 8,03 m ² fürdő 5,15 m ² nappali 16 m ² konyha + étkező 4,31 m ² tároló 2,05 m ²	előszoba 6,87 m ² WC 1,39 m ² háló I. 10,21 m ² háló II. 8,05 m ² háló III. 8,03 m ² fürdő 5,15 m ² nappali 16 m ² konyha + étkező 4,31 m ² tároló 2,05 m ²	előszoba 3,41 m ² WC 1,38 m ² háló I. 9,85 m ² háló II. 8,01 m ² háló III. 8,06 m ² fürdő 5,04 m ² nappali 16 m ² konyha + étkező 8,35 m ² tároló 2,05 m ²
lakás mindösszesen 50,99 m²	lakás mindösszesen 62,06 m²	lakás mindösszesen 62,06 m²	lakás mindösszesen 62,15 m²
ELKELT	ELKELT	ELKELT	ELKELT

ALAPRAJZOK







LÁTVÁNYTERVEK



INFORMÁCIÓK ÉS INFRASTRUKTÚRA

Korsóliget kertés otthonok és OKOS HÁZAK

Budapest XVII. kerületének kiemelt zöldövezetében, a Korsó utcában építjük 4 lakásos, CSOK-ra alkalmas beruházásunkat 51 és 62m²-es lakásokkal nappali+2szobás illetve nappali+3szobás elrendezéssel, alternatív energiával. Csendes, oxigénnel teli kertvárosi környezetben, ugyanakkor remek infrastruktúrával autó, tömegközlekedés, fontos intézmények és szabadidős tevékenységek szempontjából. Referenciaépítkezésünk a Korsó u. 4. és 10-12.-ben megtekinthető.

51 és 62m²-es, egyszintes kertés lakások kerülnek kialakításra nappali + 2 vagy 3 szobával, autóbeállóval, terasszal.

Extráink:

- GÁZ FÜGGETLEN, okos hőszivattyús fűtés-hűtés-párátlanítás-csírátlanítás!! Zöld áram felhasználás!!
- Okos bojleres melegvíz ellátás. Takarékos, megtanulja a szokásainkat.
- A lakások egymástól teljesen szeparálhatóak és a szomszédos lakástól dupla elválasztó fallal épülnek.
- Igény szerint variálható szobaszám és belső elrendezés.
- Energia hatékony, 14cm-es hőszigetelés, tartalékfűtésnek kandallókémény.
- Tárolásra alkalmas rakodófelület a padlástérben.
- Nagy kertrészek.

51 m²-es lakás (1-es):

Hasznos, burkolt 51m²-es lakótér, nappali + 2 szobás kialakítás, konyha+étkezővel, fürdővel, külön wc-vel, tárolóval, terasszal és kizárólagos, lekeríthető telekhányaddal. 1 vagy 2 gyermekes CSOK-ra igénybe vehető.

62m²-es lakások (2-es, 3-as, 4-es):

Hasznos, burkolt 62m²-es lakótér, nappali + 3 szobás kialakítás, konyha+étkezővel, fürdővel, külön wc-vel, tárolóval, terasszal és kizárólagos, lekeríthető telekhányaddal. 10+10 CSOK igénybe vehető.

1-es lakás ELKELT (253m²-es telekhányaddal)

2-es lakás ára: ELKELT (256m²-es telekhányaddal)

3-as lakás ára: ELKELT (256m²-es telekhányaddal)

4-es lakás ára: ELKELT (452m²-es telekhányaddal)

10% befizetésével foglalható. Adásvételi szerződés alkalmával a telekhányad kifizetése (lakástól függően 8-10MFt) szükséges, mely a minimális önerőt jelenti. Ezt követően további négy ütemben, szakaszos kifizetésben, az építés folyamatában kérjük a teljesítést.

Vegyesbolt 70méterre, buszmegálló (169E) 150méter, mellyel az Örs Vezér tere 32 perc. Rákoscsuba MÁV állomás 2km, mellyel a Keleti pályaudvar 23 perc. M0-ás 1km, azaz 2 perc alatt elérhető, ahonnan a repülőtér 13 percre, az M3-as bevezető 16 percre és a III. kerület a Megyeri hídról 21 percre található autóval.

Iskolák, óvodák, orvosi rendelő, vásárlási lehetőség, posta, horgásztó, lovarda, szabadidő központ, tájvédelmi parkerdő, stb., a közvetlen közelben.

19 éves építőipari múlttal rendelkező ingatlan beruházási vállalkozásként számos referenciánk megtekinthető weboldalunkon. Minden projektünk a CSOK elvárásainak megfelelően kerül tervezőasztalra és kivitelezésre. Teljes CSOK és hitel ügyintézéssel állunk rendelkezésre.

Korsóliget OKOS HÁZAK

Cégünk mindenkori üzletpolitikája, hogy megkülönböztessük magunkat a beruházói piacon és a minőségen kívül beépítsük az innovációt, mely még inkább élhetőbbé, gazdaságosabbá, zöldebbé és ezen keresztül értékesebbé teszi épületeinket.

Jó iránynak tartjuk, hogy a belföldi szabályozás kötelezővé teszi a kvalifikált építést, a nívós anyagokat. Fokozatosan követelik meg az egyre nagyobb mértékű és hatékonyabb hőszigetelést, illetve 2020-tól kötelezővé teszik az alternatív energia felhasználást.

Ezt megelőzve a Magyar Konstruktőr Kft. ezt projektet már úgy tervezi a Korsó u. 14-ben, hogy alternatív energiával kiépülő okos házak kerüljenek felépítésre.

OKOS HÁZ opció:

Gyakorlatban ez azt jelenti, hogy a standard gázfűtéses kiépítés helyett a Mitsubishi Electric által gyártott levegő-levegő hőszivattyús prémium rendszer biztosítaná a fűtést, hűtést, párátlanítást, levegőtisztítást és okos bojler szolgáltatná a meleg vizet. Ez esetben a gáz nem kerül bevezetésre a telekre.

Előnyei:

- Környezetbarát és költséghatékony
Működési elvéből eredően környezetbarát, mert nem előállítja, hanem csak behozza a hőt. A hőenergia 3/4-ed részét a környezeti levegőből veszi.
- Szabályozható
A rendszer olyannyira dinamikus, hogy nincs szükség fűtésre, hűtésre csak akkor, ha tényleg a helységben vagyunk.
- Megbízhatóság
Ezek a rendszerek japán gyárakban készülnek, és az ott megszokotthoz képest is a legmagasabb minőséget képviselik.
- Gázfüggetlenség
- Kedvezőbb üzemeltetési költség
A rendszer a normál gázkazánhoz viszonyítva 1/3-ra, az elektromos fűtéshez képest 1/4-re tudja csökkenteni a fűtési költséget, ami kimagasló éves megtakarítást eredményez. A rendszer üzemeltetéséhez zöld áramot biztosít az elmű, külön villanyórával, olcsóbb kw árakkal.
- A fűtés mellett az egész házat ellátó légkondicionáló
A jelenlegi klímáknál magasabb színvonalú, intelligens hűtés biztosítása a nappaliban és a szobákban.
- Párátlanítás, levegő-ionizálás
Az épület erős hőszigetelése miatt fontos a megfelelő szellőzés, friss levegővel ellátás. A tervezett rendszer olyan Deluxe beltéri egységekkel van ellátva, mely párátlanítással, szellőztetéssel és levegő-csírátlanítással (vírusok, baktériumok elpusztítása) is bír.
- A meleg víz előállítását egy okos bojler végzi, mely kb. egy hét alatt tanulja meg a felhasználók meleg víz igényének idejét/mennyiségét, így csak akkor fűt, amikor arra szükség van.

További információkért hívjon bizalommal!

Magyar Lászlóné 0670-6162151

www.minosegmagyar.hu



ÁTADOTT BERUHÁZÁSOK



Kéttalásos kertház (Bp., XVII. Árokútelep)



Kéttalásos kertház (Bp., XVII. Nőgrádkövesd)



Kéttalásos kertház (Bp., XVII. Nemesbük)



Háromtalásos sorház (Bp., XVII. Nemesbük)



Kéttalásos kertház (Bp., XVII. Tiszaváza)



Kéttalásos kertház (Bp., XVII. Toldi Miklós)



Öttalásos sorház (Bp., XVII. Fügöcstelepe)



Öttalásos sorház (Bp., XVII. Rétság)



Négytalásos sorház (Bp., XVII. Postamester)



Négytalásos sorház (Bp., XVII. Andráskida)



Kéttalásos kertház (Maglód, Gábor Áron)



Négylakásos sorház (Gyömrő)



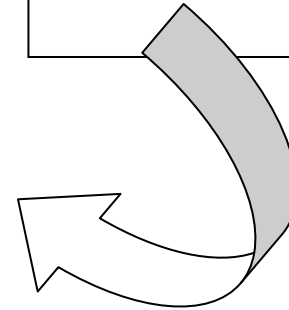
1+2 lakás (Bp., XVII.)



3 lakásos sorház (Bp., XVII.)

REFERENCIÁINK

Átadott beruházásaink, referenciáink megtekintéséhez kattintson az itt látható képre és a kapcsolt link a weboldalunkra fogja navigálni.



KULCSRAKÉSZSÉG RÉSZLETES LEÍRÁSA,

VÉTELÁR TARTALMA

1./ Alapozás

Az épület sávalapozással épül, az alapozási sík -0,8 m. A csömöszölt sávalapok 0,6 m szélesek. A sávalap felső harmadában 35/45 cm-es vasalt gerenda alap készül, 4 db 12 mm-es hosszvassal, 8/20 mm-es kengyellel, C 16-16/KK betonból. Alaptest között földfeltöltés, és 15 cm tömörített kavicságy, felette 10 cm vtg. 6/6/15-ös betonacél hálóval vasalt szerelőbeton készül. Vasbeton minősége: C 16-16/KK

A lábazati falak 30-as pincefalazóból készülnek. Az épület teherhordó külső falai LEIER, vagy vele egyenértékű 30 N+F kézi falazóblokkból készülnek, 14 cm vastag polisztirol hőszigetelő rendszerrel. A válaszfalak LEIER 10 N+F válaszfallapokból készülnek.

2./ Kémények, szellőzők

A nappaliban lévő, tartalék fűtés számára megfelelő kandalló kéménye SR16 jelű SCHIEDEL vagy LEIER kéményelemekből készül, a kémények kitorkolását tetőkibúvón át lehet megközelíteni. Belső fürdő esetében, főfalon keresztül ventilátoros szellőző kerül beépítésre.

3./ Födémek, vízszintes szerkezetek

Földszint felett fa födém szerkezet épül, lécvázra szerelt 12,5 mm-es gipszkarton alsó borítással. Koszorúk, gerendák, oszlopok monolit vasbeton szerkezetek C20-16/KK betonból. A földszinti padlókonstrukciók úsztató réteggel készülnek C 16-16/KK betonból.

4./ Tetőszerkezet

Az 60 cm-es ereszkülsű, csüngő ereszes fedélszék sáttető szerkezetű 25°-os tetőhajlással.

5./ Tető-héjalás

A 25 fokos dőlésszögű tetőhéjazat TERRAN, vagy BRAMAC betoncserep fedéssel készül. A vízvezetés horganyzott acéllemez csatornával történik.

6./ Nyílászáró szerkezetek

A külső nyílászárók méretegységesített, hőszigetelő üvegezéssel ellátott, /5 légkamrás/ rendszerű, vagy ezzel egyenértékű profilrendszerből gyártott műanyagablakok, illetve terasz ajtók. $K = 1,0 \text{ W/m}^2\text{K}$. Az ablakkönyöklők PVC-ből vagy aglomerált gránitból készülnek.

Belső nyílászárók fenyőfa tokos, nyomott mintás lemezborítású ajtók, eloxált alumínium kilincsekkel, küszöb nélkül vagy kérésre küszöbvel.

7./ Külső térben alkalmazott anyagok, burkolatok

TERRAN vagy BRAMAC betoncserép fedés.
Horganyzott acéllemez ereszcsonna.
Kingston, Revco vagy Retró nemes vakolat.

Lábazati szín	- betonfesték
Pácolt fenyőfa szerkezetek	- wenge színben az ereszdeszkázat, korlátok, utcai kerítésléc
Műanyag nyílászárók	- fehér műanyag
Térburkolat	- teraszok, külső lépcső burkolata /burkolólap eladási árban kalkulált bruttó ára: 3.000,-Ft/ m ² /
Külső ablakkönyöklők	- 2,0 cm vtg gránit vagy PVC

8./ Belső térben alkalmazott anyagok, burkolatok

Padlóburkolatok:

kerámia	- nappali, konyha, tároló, előtér, lépcső, közlekedők, fürdő, zuhanyzó,wc /burkolólap bruttó ára: 3.000,- Ft/m ² /
laminált parketta	- szobák, /bruttó ára: 3.000,-Ft/m ² /

Falburkolatok:

csempézett	- fürdő, zuhanyzó 2,10 m magasságig burkolva konyha, alsó-felső bútor között 60 cm sávban burkolva / burkolólap bruttó ára: 3.000,- Ft/ m ² /
diszperziós festés	- további helyiségek

Mennyezet:

diszperziós festés	- földszint helyiségei
--------------------	------------------------

9./ Festés, mázolás

A tető faszerkezetei gomba és rovarkár elleni faanyagvédő szerrel kezelték. Deszka burkolatok, eresz és homlokdeszkázat, korlát és kerítésléc kültéri lazúr festékekkel kezelték.

Belső nyílászárók Milesi vagy Lazurán festékekkel mázoltak, belső falfelületek és mennyezet vizes diszperziós festékekkel /Héra, Tiltax, Diszperzit / festettek fehér színben.

10./ Szigetelések

Talajnedvesség elleni szigetelés 1 rtg. GV-4 bitumenes vastaglemez.

Talajon fekvő padlók 10 cm vtg. lépésálló expandált polisztirol hőszigeteléssel, melyeket technológiai víz ellen PE fólia védi. A padlásfödémén és a tetőtéri szarufák között 20+5,0 cm vastag kőzetgyapot hőszigetelés készül. Külső vasbeton szerkezetek előtt 5 cm vtg. polisztirol hőszigetelés kerül elhelyezésre.

Homlokzaton, ragasztóval együtt 14 cm vtg. polisztirol hőszigetelés készül.

A homlokzati szigetelés folytatása a lábazon 10 cm XPS lábazati szigeteléssel készül.

11./ Villanszerelés

Energia ellátás lég és földkábelrel biztosított, fogyasztásmérők utcai kerítés belső oldalán, vagy a lakások külső falain elhelyezve. A szerelés süllyesztetten, padlóban és falhoronyban elhelyezett műanyag védőcsőbe húzott MCU vezetékkel történik. Az érintésvédelem nullázás, kiegészítve áramvédő kapcsolóval.

Lakásonként 1x32A H-tarifás villanyóra és 1X32A standard villanyóra biztosított az eladási árban.

A lakás elosztó tábla a fsz. előtérben kerül elhelyezésre, melyből a következő áramkörök indulnak:

- hűtő- fűtő készülékek,
- vagyonvédelem központja,
- világítási áramkörök,
- dugaszoló aljzatok,
- konyhai berendezések, elszívóval, elektromos tűzhellyel,
- mosó és szárító gép.

Klíma teljes kiépítése, mely a levegő-levegő hőszivattyús rendszer részét képezi. A megújuló fűtés és hűtés a H-tarifával, azaz a kedvezőbb díjszabású, zöld árammal használható.

Telefon, TV hálózat részére MATÁV-UPC kábel épületbe való becsatlakozásakészül az első lakásra (a szolgáltató feladata).

A TV, telefon osztása a fsz. előtérben történik, süllyesztett dobozban.

Valamennyi lakóegységben / nappali és hálósobák / 1-1 db csatlakozási pont kerül kiépítésre, TV aljzattal szerelve. Telefon csatlakozó 1 db készül a nappaliba.

A kaputól becsengetési lehetőség készül. Kaputelefon kialakításra lehetőség van, de az eladási ár ezt nem tartalmazza. A nagykapu elektromos működtetéséhez 230V-os kábel kiállítás biztosított.

Vagyonvédelmi hálózat részére a földszinti helyiségekben összesen 4 db mozgásérzékelő részére, a földszinti előtérben 1 db kezelő panel részére, a bejárati ajtónál nyitáserzékelő részére védőcsövezés kerül kiépítésre, vezetékek behúzásával. A riasztó szerelvényezést az eladási ár nem tartalmazza.

Világítás - minden helyiségben, valamint teraszon, bejáratnál 1-1 db világítás szerelvény részére hálózat kerül kiépítésre fehér színű VALENA típusú, vagy vele egyenértékű szerelvényekkel, lámpatestek felszerelése nélkül.

Dugaszoló aljzat – A földszinten 27 db, a teraszon 1 db vízmentes dugaszoló aljzat részére kerül hálózat kiépítésre, szerelvényekkel.

További plusz szerelvény kiépítése meglévő helyen 5.000,- Ft/db, teljesen új helyre kiépítés 10.000,- Ft/db.

12./ Víz-, csatornaszerelés

Az ingatlanon 1 db víz és 1 db csatorna bekötés készül, lakásonkénti vízmérővel, vízóraaknában elhelyezve. A vízóra aknában lévő vízórától KPE csővezeték kerül kiépítésre. A gerinc vezeték a lakásokig KPE, a padlóban és falban vezetett hálózat ötrétegű műanyag csőből kerül kiépítésre a következő vizes berendezési tárgyak részére: 2 db mélyöblítésű alsó kifolyású Alföldi WC, műanyag alacsony szerelésű tartállyal, akril fürdőkád 170 cm hosszú, Alföldi 55 cm egy lyukas mosdó, egy tálcás rozsdamentes mosogató, mosógép és mosogatógép csatlakozás. A csaptelepek Mofém típusúak, vagy vele egyenértékűek. A meleg vizet elektromos okos bojler, a fűtés-hűtést levegő-levegő hőszivattyú biztosítja. Vizes helységeket elektromos törölköző szárítós radiátorok fűtik.

13./ Fűtés / hűtés szerelés / melegvíz ellátás

Cégünk a jelenleg elérhető egyik legfejlettebb megújuló technológiát, a Mitsubishi Electric levegő-levegő hőszivattyús rendszerét építi be, mellyel a lakások jogosulttá válnak arra, hogy a rendszert az alacsonyabb díjszabású (H-tarifa) zöld árammal használják. Ezen túl, a fűtés mellett a lakások páratlanítása, klimatizálása és a levegő csírátlanítása is megoldódik. A környezettudatos struktúra a hőenergia $\frac{3}{4}$ -ed részét a környezeti levegőből állítja elő. Minden lakás külön, független fűtési-hűtési rendszerrel lesz kiépítve. A meleg-víz előállítását, elektromos, okos-bojler fogja biztosítani.

A hőszivattyús fűtésrendszer a négy lakáshoz négy darab kültéri multisplit, inverteres kültéri egységből áll (alaprajzon rózsaszín objektummal jelölve). A beltéri egységek tekintetében a 62 m²-es lakások esetében egy darab központi, kazettás, négyutas beltéri egység lesz a nappaliban (alaprajzon zöld négyzettel jelölve) és összesen 3db deluxe, inverteres beltéri egység a szobákban (alaprajzon zöld téglalapokkal jelölve). Az 51 m²-es lakás esetében egy darab központi, kazettás, négyutas beltéri egység lesz a nappaliban (alaprajzon zöld négyzettel jelölve) és összesen 2 db deluxe, inverteres beltéri egység a szobákban (alaprajzon zöld téglalapokkal jelölve).

A fürdők és a wc-k minden lakásban elektromos törölköző szárítós radiátorral fűtöttek.

A kültéri egységek áram igénye a 62 m²-es lakásoknál 1 fázison 32 Amper lakásonként és az 51 m²-es lakásnál 1 fázison 25 Amper. Ezeket zöld villanyóra biztosítja. Ezen kívül minden lakás megkapja a standard 1X32 Amper villanyórát.

14./ Épület körüli járda, személybejáró, gépkocsi behajtó és beálló

Az épületek főbejárataihoz a személybejáró szakasz 80 cm széles viacolor térburkolattal készül szürke színben. Az épület mellett 50 cm széles járda kulékavics feltöltéssel készül szegélykővel. A gépkocsik részére parkoló épül murvaterítéssel. A murvaterítésekre viacolor felületképzés külön ajánlatban kérhető. A tetőről lefolyó esővíz az ejtő vezetéseken a főbejárati oldalon kulé töltésű zsompba, a hátsó kertben járda felett a kertrészbe kerül kivezetésre.

15./ Utcafronti kerítés

A utcai kerítés lábazat ZS-25 zsalukőből 40 cm magasságban, oszlopok ZS 25/25 oszlop zsalukőből 1,6 m magasságban készülnek, 1 db 350/150 cm méretű tolókapuval 1 db 350/150 nyílókapuval. Az elektromos működtetéshez védőcsövezés kerül kiépítésre, vezetékvezést az eladási ár nem tartalmazza. A kerítésdeszka tartó szerkezete és a kapuk 40/20/2 mm zártszelvényből készülnek, 15/2 cm méretű lazúr festékkel kezelt fenyőfa deszkaborítással. Az oszlopok lábazat fölötti része vakolt és a ház színével megegyező nemes-vakolattal, a lábazat lábazati cementvakolattal és betonfestékkel készül, a ház lábazatával megegyező színben. Az oszlopok tetején színes járdalapok kerülnek elhelyezésre.

16./ Oldalsó kerítések

Körben 40x40-es zártszelvény oszlopokon horganyzott drótfonat készül, oszlopok között szegélykő betonozásával.

17./ Tereprendezés, kertépítés

Az eladási ár a durva gépi tereprendezést, az építési törmelék elszállítását, a terület kitakarítását és planírozását tartalmazza. Kertépítést, füvesítést, növények, fák telepítését, stb. nem tartalmazza.

18./ Közműbekötések

Az eladási ár a víz-, csatorna- és elektromos bekötéseket tartalmazza a közműtársaságok által meghatározott és biztosított mértékben.

Víz: 1 db, NA 25 mm bekötést

Csatorna: szennyvíz mennyiség 0,60 m³/nap/lakás

Villany: 1x32 Amper/lakás H-tarifás villanyóra és 1X32 Amper/lakás standard villanyóra

A mérőórák átírási költségei Vevőt terhelik.

19./ Egyéb

Vevőnek lehetősége van a megadott értékhatáron belül a burkoló anyagok, a vizes és elektromos szerelvények kiválasztására. Értékhatár feletti igény esetén a többletköltség Vevőt terheli, mely a beszerzéskor esedékes! Igény esetén és külön szerződés alapján vállalkozó kivitelez plusz munkálatokat, mint teraszok feletti tetőfedés, megújuló energiákra épülő fűtés-hűtés rendszer kialakítása, stb.



CSOK, HITEL

A családi otthonteremtési kedvezményt (CSOK) igénybe vevők részére egyedi szerződés csomagot kötünk és kiképzett ügyintézővel állunk rendelkezésre a megfelelőség gyors levizsgálása és az olajozott ügyvitel érdekében.

A lakástámogatási programot felvevő ügyfelek esetében a támogatáshoz, illetve a hitelfelvételhez igazítjuk a finanszírozást.

Hívjon, segítünk!

Magyar Konstruktőr Kft.
1171 Budapest, Strázsahegy u. 49.
adószám: 25198735-2-42
cégjegyzékszám: 01-09-205546/4

Ügyvezető: ifj. Magyar László
+3630-5221099

Megbízott ügyvezető: Magyar László
+3630-9999-073

Értékesítés: Magyar Lászlóné
+3670-6162-151

CSOK és hitel ügyintézés: Böszörményi Barbara
+3620-3900-678